

#### AVANCEMENT DU TRAVAIL

Affiche le travail accompli et le travail restant.

% Travail achevé

43%

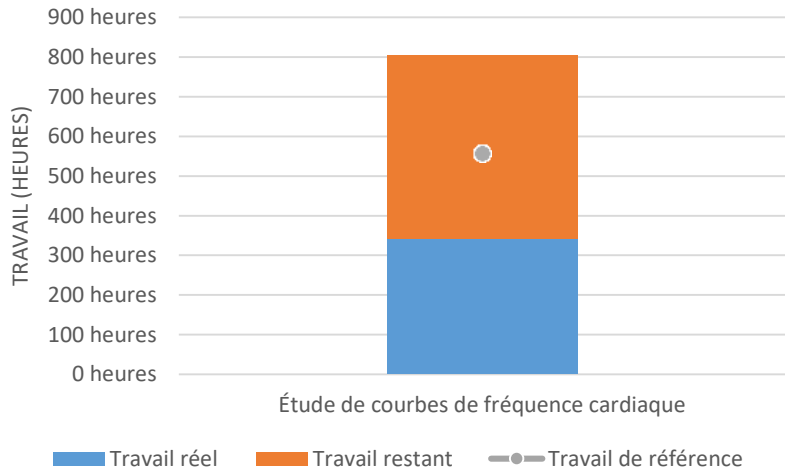
[Essayez de définir un planning de référence](#)

Travail réel

342,65 heures

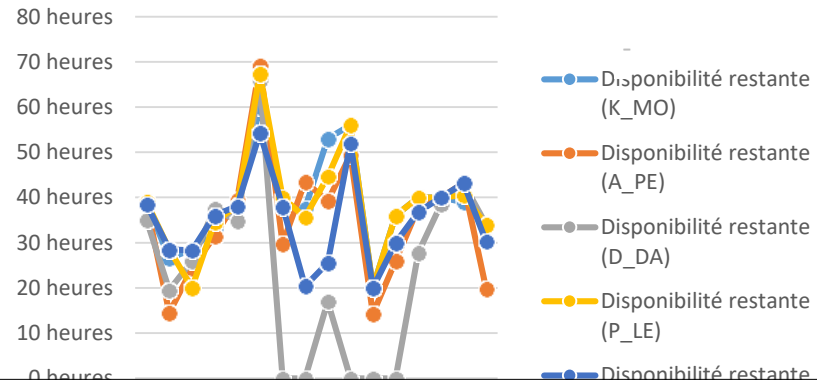
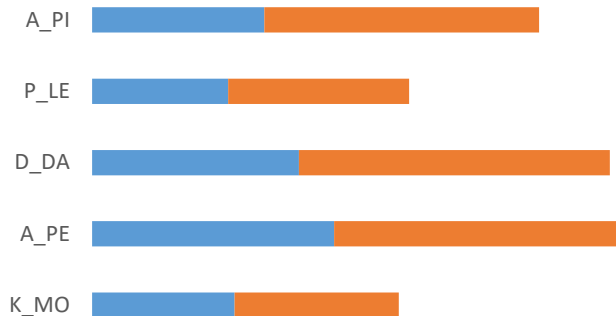
Travail restant

462,91 heures



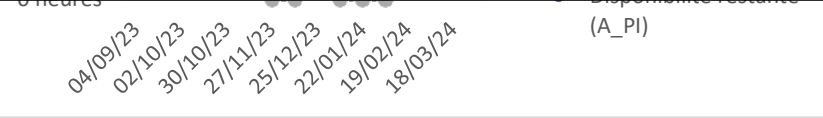
# VUE D'ENSEMBLE DU TRAVAIL

#### HEURES DE TRAVAIL TOTALES



0 heures 50 heures 100 heures 150 heures 200 heures 250 heures

■ Travail réel ■ Travail restant



## STATISTIQUES DES RESSOURCES

## DISPONIBILITÉ RESTANTE

Affiche la disponibilité restante de toutes les ressources de travail.