

Rapport SAE 1-04

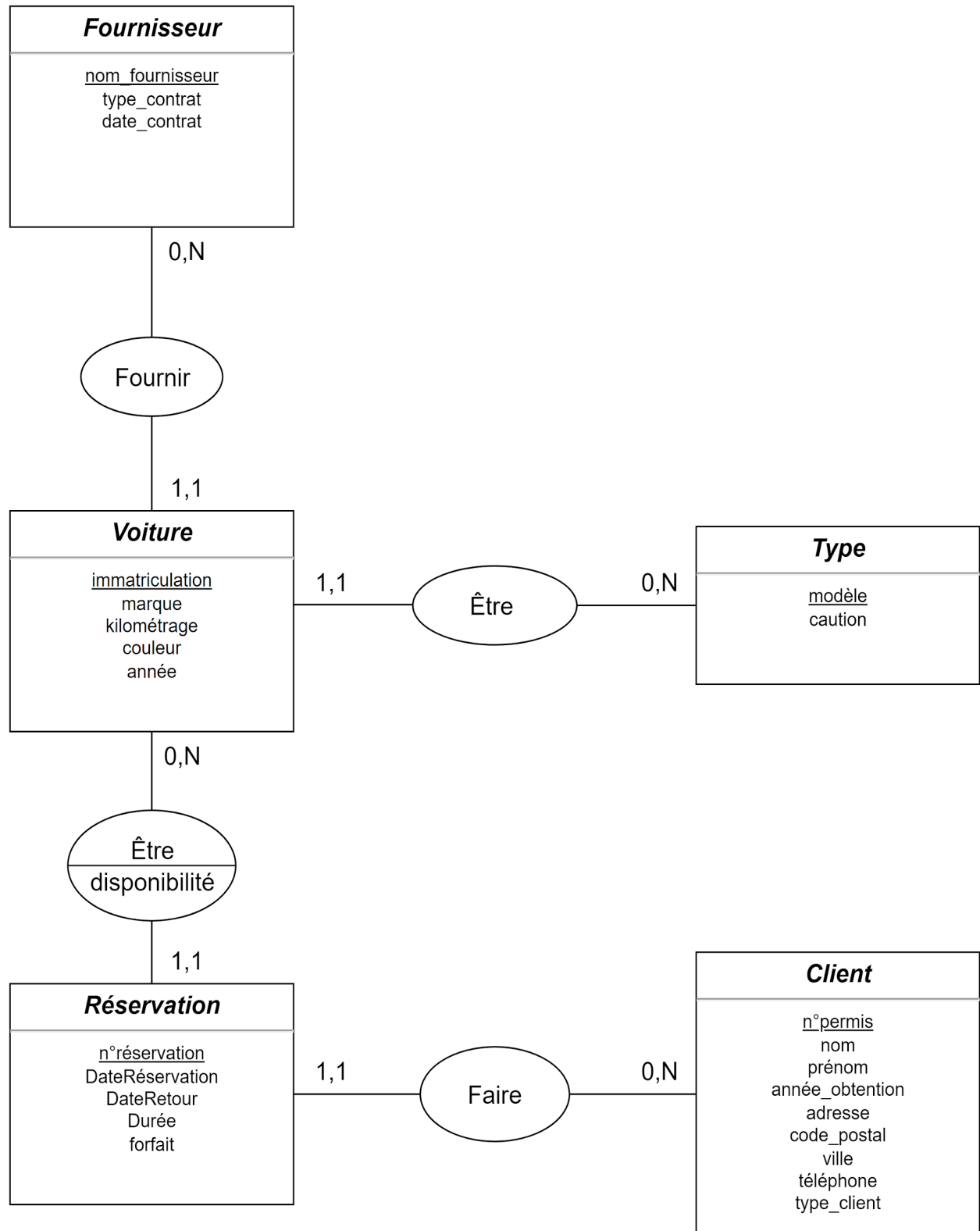
MCD et MLD

Présentation de l'entreprise

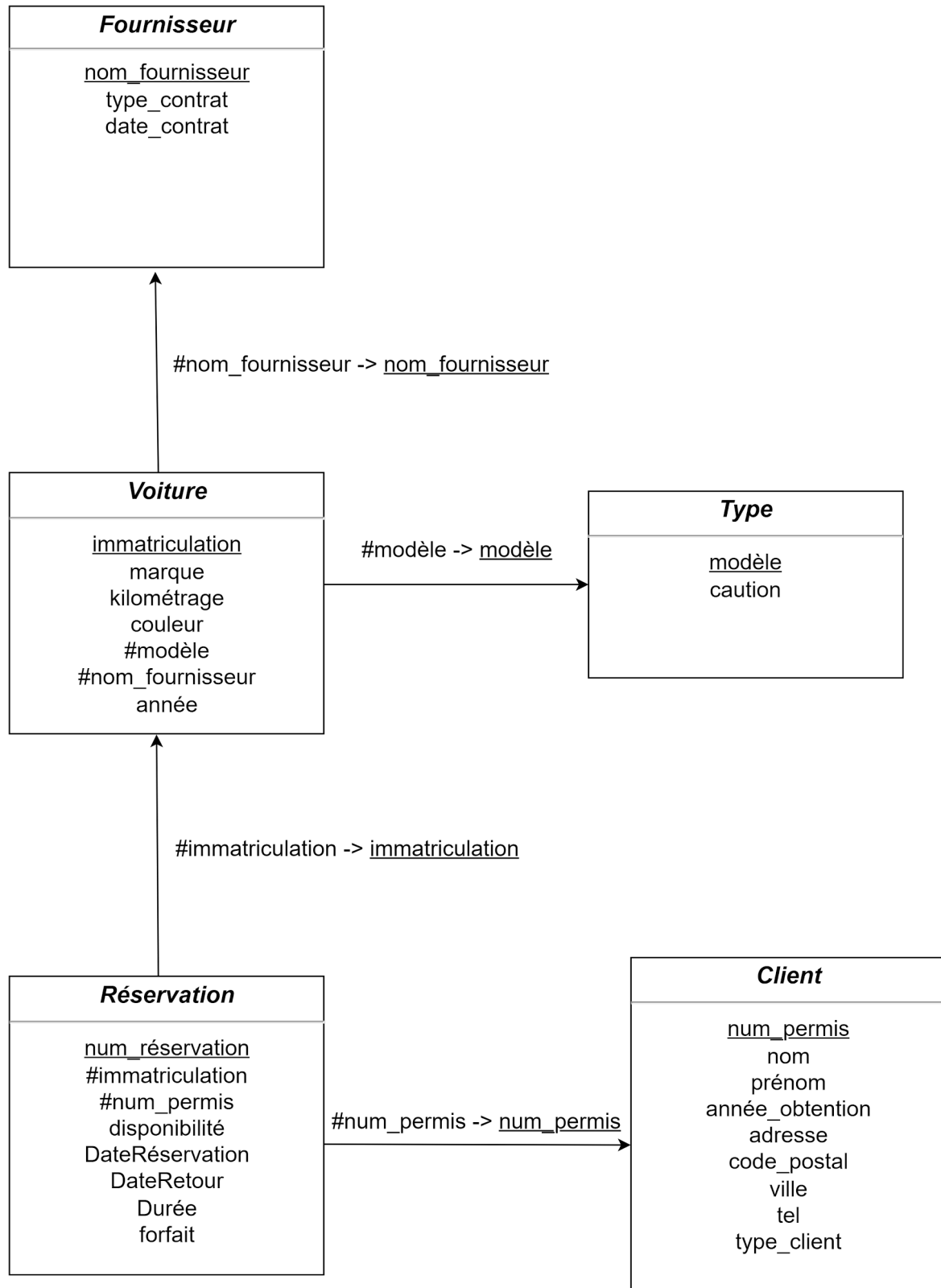
L'entreprise Carseus est une firme du secteur tertiaire proposant un service de location de voitures de luxe. Nous sommes une SARL.

Mais nous souhaitons au plus vite nous introduire en bourse pour avoir un apport de capital afin de s'étendre à l'international. En effet, l'entreprise Carseus ne produit qu'en France, son siège social se situe au Mans. L'ensemble de nos activités est concentré là-bas, néanmoins nous possédons quand même d'autres agences en France.

MCD



MLD



Tables :

Voiture (immatriculation, marque, kilométrage, couleur, #modèle, #nom_fournisseur, année)

Type (modèle, caution)

Fournisseur (nom_fournisseur, type_contrat, date_contrat)

Réservation (num_réservation, #immatriculation, #num_permis, disponibilité, DateRéservation, DateRetour, Durée, forfait)

Client (num_permis, nom, prénom, année_obtention, adresse, code_postal, ville, tel, type_client)