

PLANIFICATION DU PROJET

The logo features a white circular arrow icon on the left, composed of two curved arrows forming a loop. To its right, the word "SCRIPTED" is written in a bold, white, sans-serif font. The letters are closely spaced and set against a solid black rectangular background.

BALLANDRAS Pierre
BOILEAU Nathan
GARNIER Noé
LACHENAL

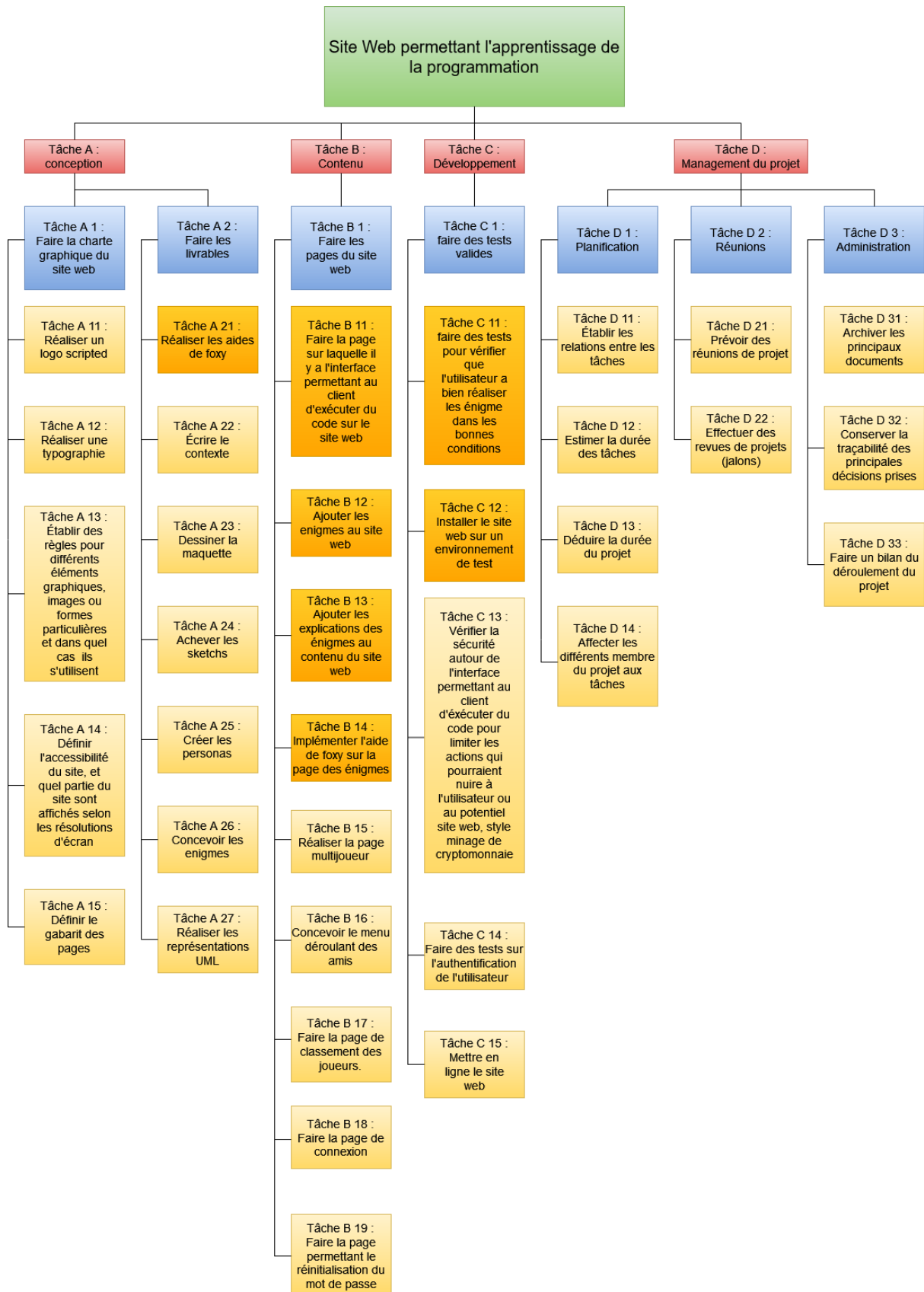
30/09/2022

Projet de Deuxième année de BUT

SOMMAIRE

1. **Décomposition du projet en tâches élémentaires (W.B.S.) ...3**
2. **Estimation des tâches, durée globales et dates jalons ...4**
3. **PERT, détermination du chemin critique, GANTT prévisionnel ...6**
4. **Estimation des coûts prévisionnels ...9**
5. **Indicateurs de suivi de projet et de qualité ...9**

1. Décomposition du projet en tâches élémentaires (W.B.S.)



La tâche A de conception regroupe toutes les tâches essentielles déterminant la mise en forme du contenu du site web et les documents essentiels à la mise en place de ce type de projet.

La tâche B de contenu consiste en la réalisation du site web en lui-même

La tâche C de développement consiste à finir la réalisation du site web en faisant les tests en mettant le site web sur un environnement de test puis en le mettant en ligne.

La tâche D de Management consiste à planifier et à administrer le projet en prévoyant des réunions ou chaque membre de l'équipe dit ce qu'il a fait, quels problèmes il a rencontré ce qu'il compte faire ou espère faire et l'équipe se met d'accord sur les tâches à effectuer.

2. Estimation des tâches, durée globales et dates jalons

Tâche A : conception : 182 h

- Tâche A 1 : Faire la charte graphique du site web : 30 h
 - Tâche A 11 : Réaliser un logo scripted : 2 h
 - Tâche A 12 : Réaliser une typographie : 8 h
 - Tâche A 13 : Établir des règles pour différents éléments graphiques, images ou formes particulières et dans quel cas ils s'utilisent : 8 h
 - Tâche A 14 : Définir l'accessibilité du site, et quelle partie du site sont affichés selon les résolutions d'écran : 8 h
 - Tâche A 15 : Définir le gabarit des pages : 4 h
- Tâche A 2 : Faire les livrables : 152 h
 - Tâche A 21 : Réaliser les représentations UML : 32 h
 - Tâche A 22 : Écrire le contexte : 16 h
 - Tâche A 23 : Dessiner la maquette : 16 h
 - Tâche A 24 : Achever les sketches : 24 h
 - Tâche A 25 : Créer les personas : 8 h
 - Tâche A 26 : Concevoir les énigmes : 28 h
 - Tâche A 27 : Réaliser les aides de foxy : 28 h

Tâche B : Contenu : 278 h

- Tâche B 1 : Faire les pages du site web : 278 h
 - Tâche B 11 : Faire la page sur laquelle il y a l'interface permettant au client d'exécuter du code sur le site web : 80 h
 - Tâche B 12 : Ajouter les énigmes au site web : 8 h
 - Tâche B 13 : Ajouter les explications des énigmes au contenu du site web : 6 h
 - Tâche B 14 : Faire la page de connexion : 40 h
 - Tâche B 15 : Réaliser la page multijoueur : 80 h
 - Tâche B 16 : Concevoir le menu déroulant des amis : 4 h
 - Tâche B 17 : Faire la page de classement des joueurs : 20 h
 - Tâche B 18 : Implémenter l'aide de foxy sur la page des énigmes : 20 h

- Tâche B 19 : Faire la page permettant la réinitialisation du mot de passe : 20h:

Tâche C : Développement : 116 h

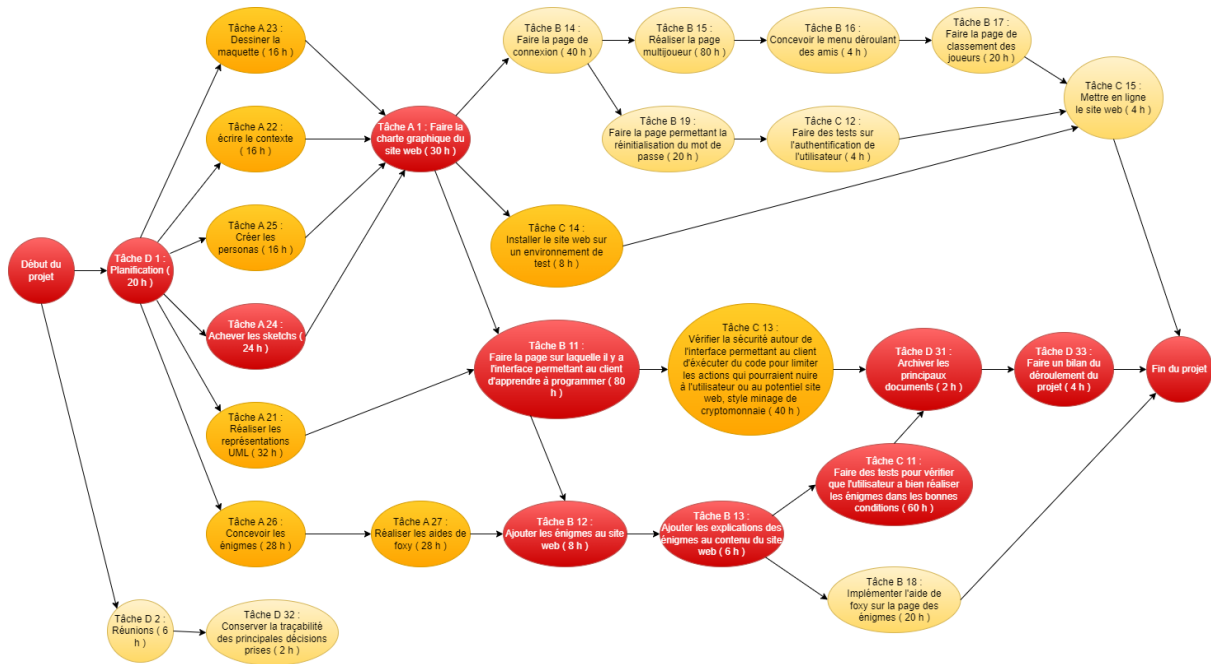
- Tâche C 1 : faire des tests valides : 116 h
 - Tâche C 11 : faire des tests pour vérifier que l'utilisateur a bien réalisé les énigmes dans les bonnes conditions : 60 h
 - Tâche C 12 : Faire des tests sur l'authentification de l'utilisateur : 4 h
 - Tâche C 13 : Vérifier la sécurité autour de l'interface permettant au client d'exécuter du code pour limiter les actions qui pourraient nuire à l'utilisateur ou au potentiel site web, style minage de cryptomonnaie : 40 h
 - Tâche C 14 : Installer le site web sur un environnement de test : 8 h
 - Tâche C 15 : Mettre en ligne le site web : 4 h

Tâche D : Management du projet :34 h

- Tâche D 1 : Planification : 20 h
 - Tâche D 11 : Établir les relations entre les tâches : 12 h
 - Tâche D 12 : Estimer la durée des tâches : 4 h
 - Tâche D 13 : Déduire la durée du projet : 20 min
 - Tâche D 14 : Affecter les différents membres du projet aux tâches : 4 h
- Tâche D 2 : Réunions : 6 h
 - Tâche D 21 : Prévoir des réunions de projet : 2 h
 - Tâche D 22 : Effectuer des revues de projets (jalons) : 4 h
- Tâche D 3 : Administration : 8 h
 - Tâche D 31 : Archiver les principaux documents : 2 h
 - Tâche D 32 : Conserver la traçabilité des principales décisions prises : 2 h
 - Tâche D 33 : Faire un bilan du déroulement du projet : 4 h

Temps du projet total : 610 h

3. PERT, détermination du chemin critique, GANTT prévisionnel

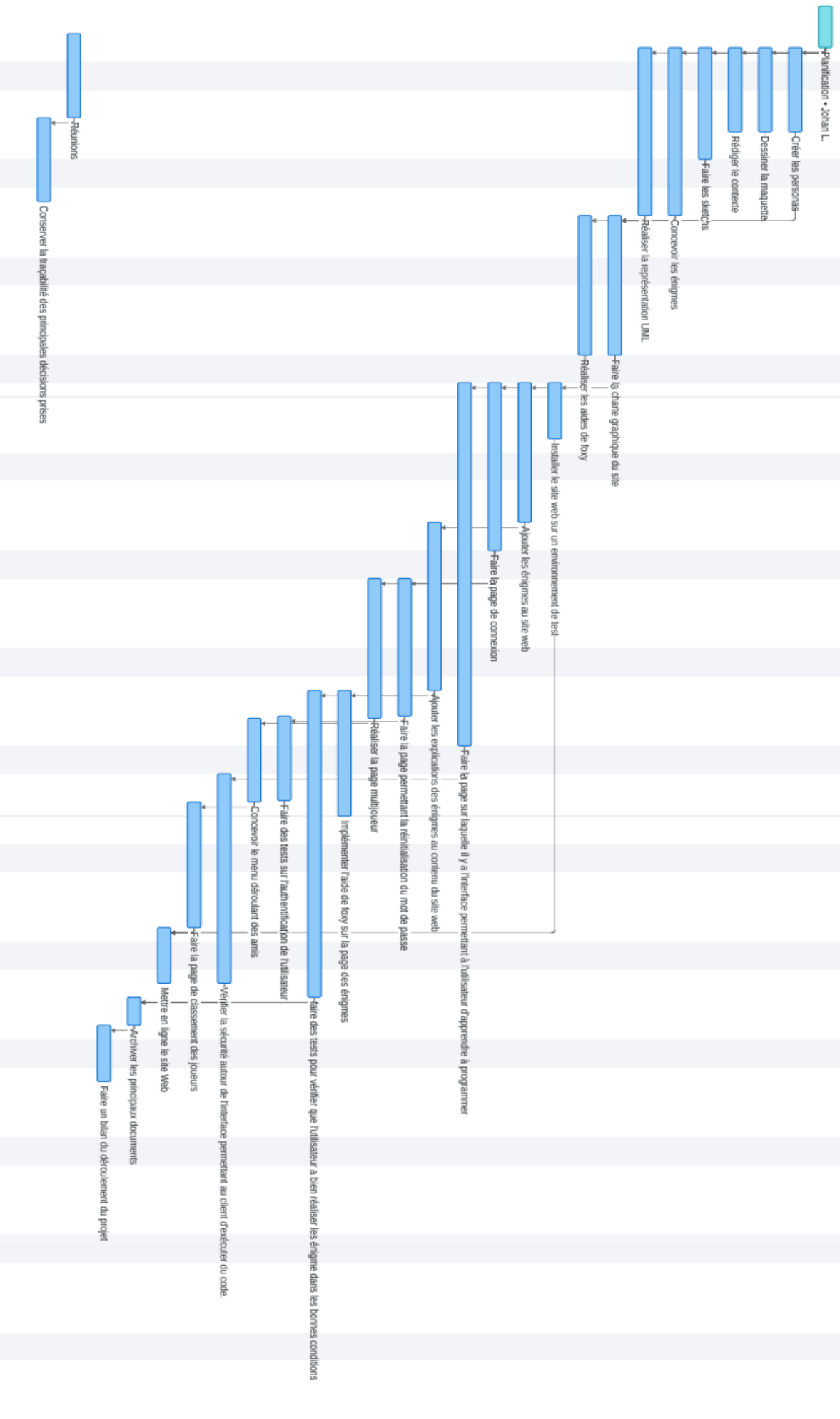


Tâches :	heure de début au plus tôt	heure de fin au plus tôt	heure de début au plus tard	heure de fin au plus tard	Différence
A 11 (2 h)	54 h	56 h	54 h	56 h	6 h
A 12 (8 h)	48 h	56 h	48 h	56 h	0 h
A 13 (8 h)	48h	56 h	48 h	56 h	0 h
A 14 (8 h)	48 h	56 h	48 h	56 h	0 h
A 15 (4 h)	48 h	52 h	52 h	56 h	4 h
A 21 (32 h)	20 h	52 h	24 h	56 h	4 h
A 22 (16 h)	20 h	36 h	32 h	48 h	4 h
A 23 (16 h)	20 h	36 h	32 h	48 h	12 h
A 24 (28 h)	20 h	48 h	20 h	48 h	0 h
A 25 (16 h)	20 h	36 h	32 h	48 h	12 h
A 26 (28 h)	20 h	48 h	80 h	108 h	60 h
A 27 (28 h)	48 h	76 h	108 h	136 h	60 h

B 11 (80 h)	56 h	136 h	56 h	136 h	0 h
B 12 (8 h)	136 h	144 h	136 h	144 h	8 h
B 13 (6 h)	144 h	150 h	144 h	150 h	0 h
B 14 (40 h)	56 h	96 h	64 h	104 h	8 h
B 15 (80 h)	96 h	176 h	104 h	184 h	8 h
B 16 (4 h)	176 h	180 h	184 h	188 h	8 h
B 17 (20 h)	180 h	200 h	188 h	208 h	8 h
B 18 (20 h)	150 h	170 h	196 h	216 h	46 h
B 19 (20 h)	96 h	114 h	184 h	204 h	88 h
C 11 (60 h)	150 h	210 h	150 h	210 h	0 h
C 12 (4 h)	116 h	120 h	204 h	208 h	88 h
C 13 (40 h)	116 h	176 h	170 h	210 h	34 h
C 14 (8 h)	56 h	64 h	200 h	208 h	144 h
C 15 (4 h)	176 h	180 h	208 h	212 h	32 h
D 1 (20 h)	0 h	20 h	0 h	20 h	0 h
D 2 (6)	0 h	6 h	208 h	214 h	208 h
D 31 (2 h)	210 h	212 h	210 h	212 h	0 h
D 32 (2 h)	6 h	8 h	214 h	216 h	208 h
D 33 (4 h)	212 h	216 h	212 h	216 h	0 h

chemin critique du projet : D1 -> A24 -> A12,A13,A14 -> B11 -> B12 -> B13 -> C11 -> D31 -> D33

Charte previsionnel



4. Estimation des coûts prévisionnels

Pour le projet, nous devons faire héberger le site web, un hébergement web coûte 2€ par mois, ainsi qu'un nom de domaine "www.scripted.fr". Pour le développement du projet, il faut un salaire pour 4 juniors pour 152.5h de travail (au Smic) : 7137 €. Nous allons utiliser les machines de l'IUT et nos machines personnelles pour travailler. Notre code sera stocké sur code#0.

5. Indicateurs de suivi de projet et de qualité

Nous allons utiliser un tableau de bord pour préparer, suivre notre projet, en ayant pour indicateur le temps de chaque tâche. Avec comme mode de calcul pour le suivi de projet le temps prévu en jour sur le temps réellement effectué sur les trois mois du projet. Nous avons choisi de réaliser ce type de tableau de bord parce que le temps est le facteur essentiel pour le développement de ce type de projet.

Nous comptons également utiliser un tableau Kanban. Ce dernier, divisé en trois parties, à faire, en cours et fait, nous permettra de voir de manière claire et efficace l'avancée de nos tâches, mais également la charge de travail.

Kanban :

