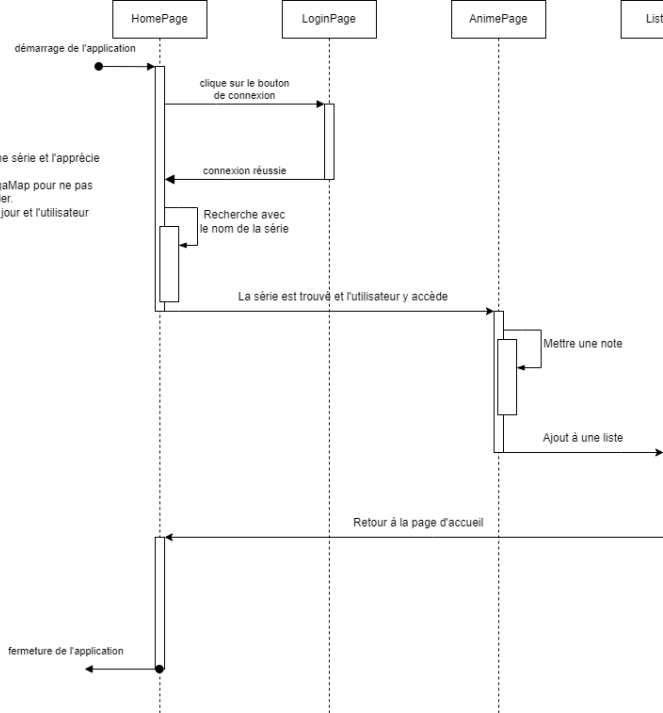


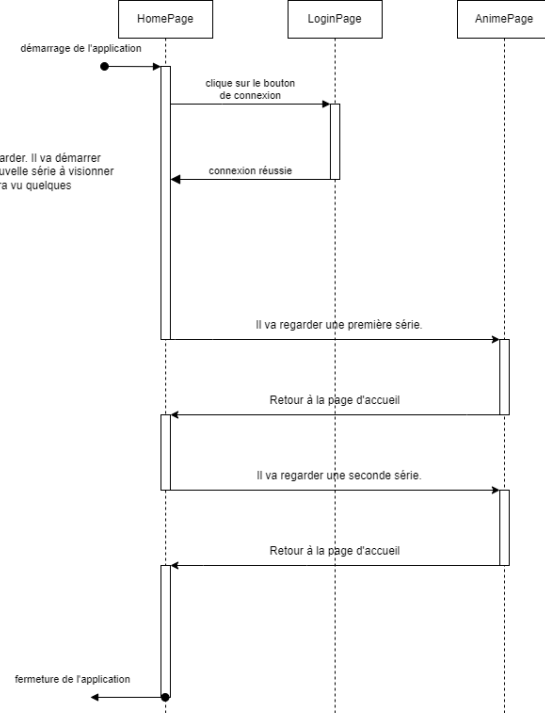
Cas numéro 1

L'utilisateur viens de découvrir une série et l'apprécie fortement.
Il décide de la chercher sur MangaMap pour ne pas l'oublier et pouvoir la recommander.
Sa liste de favoris va être mise à jour et l'utilisateur donnera une note à cette série.



Cas numéro 2

L'utilisateur ne sait pas quoi regarder. Il va démarrer MangaMap pour trouver une nouvelle série à visionner et donnera son avis quand il aura vu quelques épisodes.



Cas numéro 3

Quelqu'un vient de découvrir MangaMap. Il va se créer un compte et découvrir l'application. Il finira pas ajouter 1 série à sa liste.

